



# ANIMER UN COURS THEORIQUE

COMPETENCE ESSENTIELLE  
DU FB1

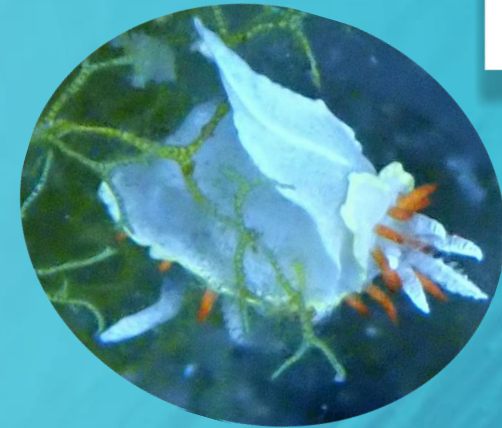
# ANIMER UN COURS THEORIQUE ?

PREALABLES ?



REALISATION ?

# OBJECTIFS



A la fin de l'exposé, vous serez capable de:

- Argumenter l'enseignement de la théorie en plongée Bio.
- Citer les prérequis indispensables avant de concevoir un cours théorique
- Nommer les principes d'animation pour faciliter l'apprentissage
- Intégrer la méthodologie pour concevoir un cours théorique.
- Intégrer la méthodologie pour réaliser un cours théorique .
- Evaluer l'atteinte des objectifs



- Intérêts des apports théoriques en Bio
- Intégrer les prérequis indispensables
- Animer pour faciliter l'apprentissage?
- Concevoir un cours théorique
- Réaliser un cours théorique
- Evaluer un cours théorique

Intérêts  
apports  
théoriques

Prérequis  
indispensables ?

Animer pour  
faciliter  
l'apprentissage?

Concevoir un  
cours  
théorique

Réaliser un  
cours  
théorique

Evaluer un  
cours  
théorique

1. Prévenir les risques, non perceptibles à priori en plongée
2. Faciliter l'observation par la connaissances des espèces.
3. Induire des comportements adaptés dans l'eau pour préserver le milieu
4. Développer l'éducation du regard par l'apport de connaissances .



28/02/2026

Intérêts  
apports  
théoriques

Prérequis  
indispensables ?

Animer pour  
faciliter  
l'apprentissage?

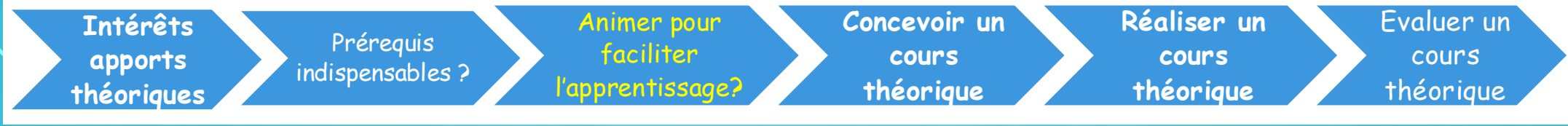
Concevoir un  
cours  
théorique

Réaliser un  
cours  
théorique

Evaluer un  
cours  
théorique



- **Cibler le public visé** en utilisant le référentiel de formation du niveau concerné PB1 ou PB2
  - **Définir les objectifs et une progression pédagogique théorique cohérente** .
  - **Maîtriser la transversalité des contenus de formation** : vérifier et actualiser les sources.
- 
- **Animer avec des méthodes , techniques et outils adaptés aux objectifs pédagogiques centrés sur le processus d'apprentissage de l'apprenant** .
  - **Evaluer à tous les étages**



# Animer en utilisant une progression pédagogique adaptée au processus d'apprentissage



3 - APPLICATION



2 - APPRENTISSAGE

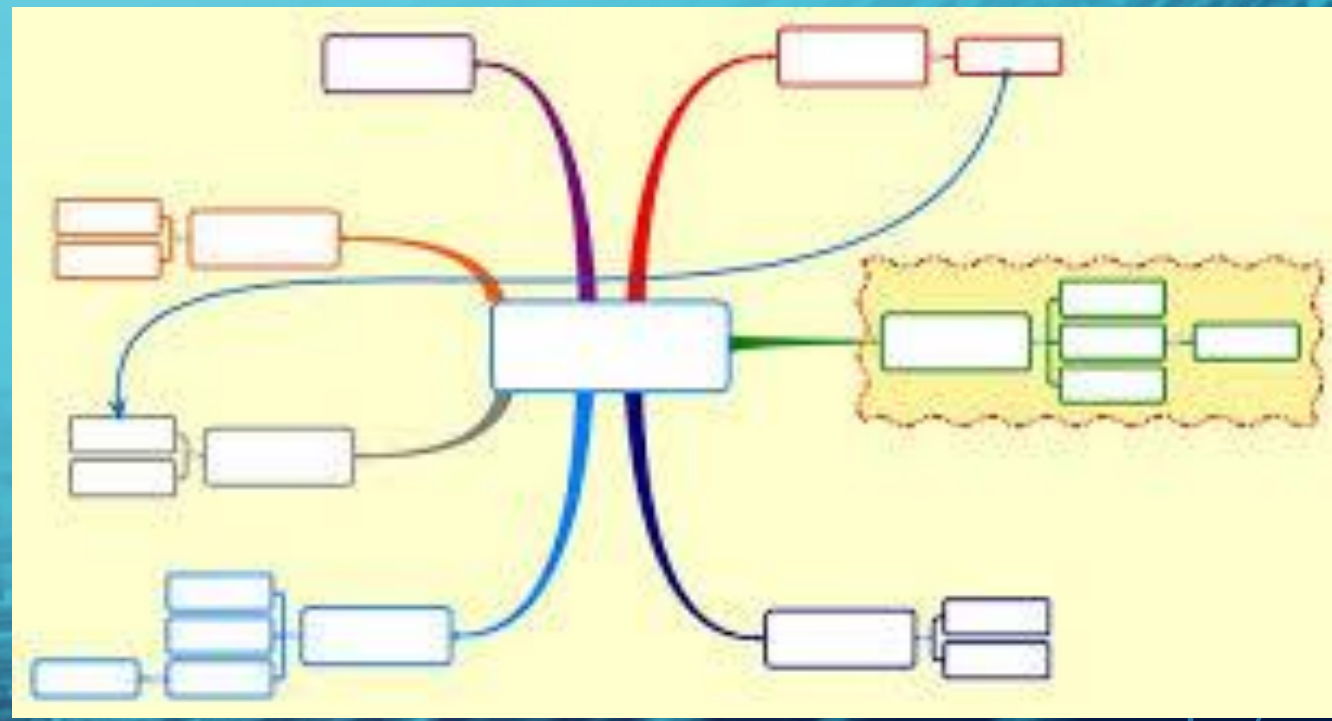
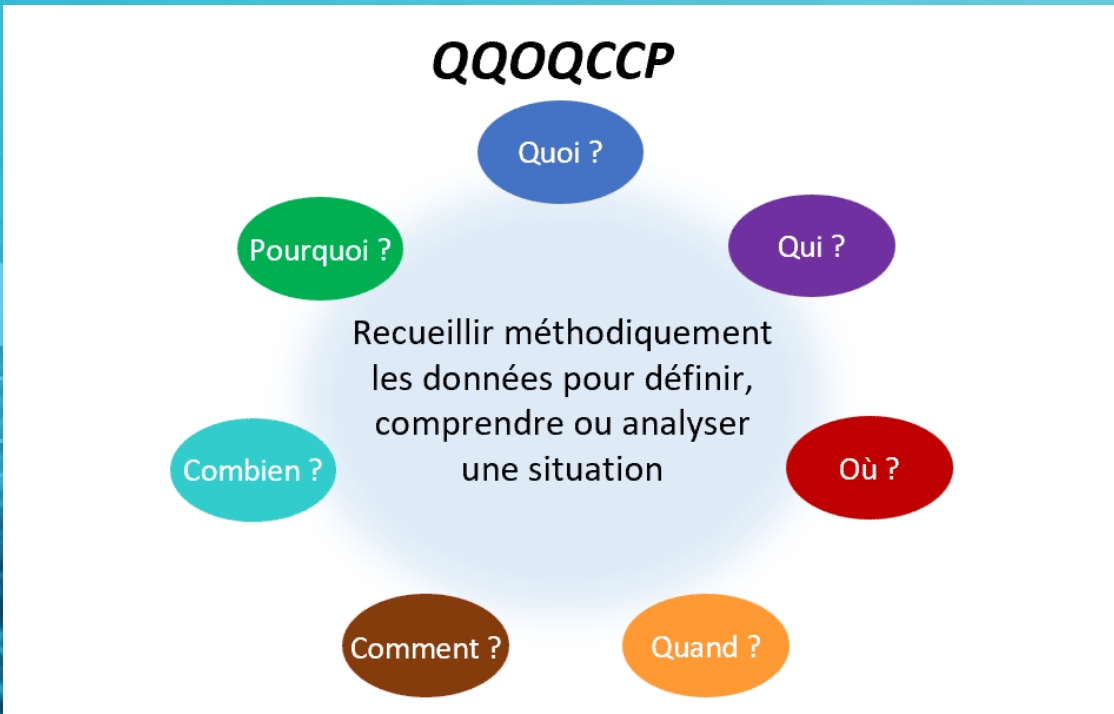


1 - DECOUVERTE

En utilisant  
des méthodes , techniques,  
outils & supports adaptés  
aux objectifs pédagogiques



# OUTIL d'AIDE A LA REFEXION & A LA STRUCTURATION : QQOQCP, carte mentale ...



Intérêts  
apports  
théoriques

Prérequis  
indispensables ?

Animer pour  
faciliter  
l'apprentissage?

Concevoir un  
cours  
théorique

Réaliser un  
cours  
théorique

Evaluer un  
cours  
théorique

1. Réaliser un bilan de vos connaissances transversales sur l'objectif du cours  
=> **ex : Décrire le groupe des échinodermes pour des PB1**
2. Délimiter les contenus de formation au regard du **référentiel PB1 ou PB2.**
3. **Définir les objectifs (G, I, S), pré requis, justification, modalités d'évaluation**
4. Rechercher & s'approprier le contenu spécifique actualisé en **ciblant les mots clés**
5. Faire un **plan logique facilitant l'apprentissage par rapport au sujet traité avec un titre court, évocateur et motivant.**
6. Choisir une technique en fonction des contraintes et intention pédagogique : **l'exposé interactif** et support , **diaporama ou tableau**
7. Choisir les supports de cours : illustrations , analogies si besoin...
8. Définir l'organisation en fonction des besoins et contraintes : accès, horaires, durée, capacité salle, tables/chaises, clés, outils & supports (ordi, rallonge, video, tableau, feutres adaptés , chiffon...)

Intérêts  
apports  
théoriques

Prérequis  
indispensables ?

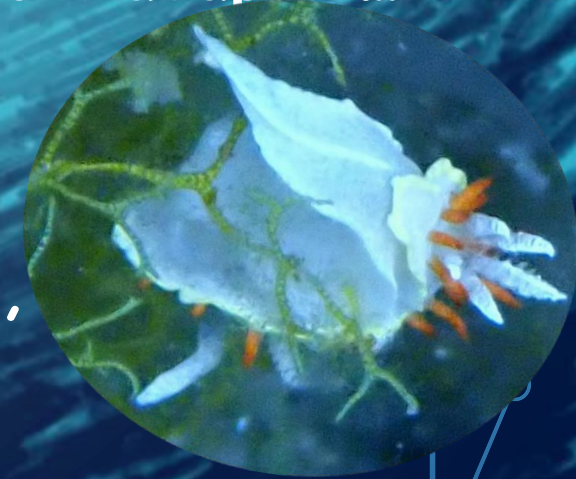
Animer pour  
faciliter  
l'apprentissage?

Concevoir un  
cours  
théorique

Réaliser un  
cours  
théorique

Evaluer un  
cours  
théorique

- **Arriver en avance** pour préparer la salle et les moyens pédagogiques (copies en nombre, vérifier la liaison ordi/vidéo, positionnement tables,...)
- **S'adapter au contexte et gérer les imprévus.**
- **Accueillir individuellement** et présenter les participants (si besoin)
- **Utiliser une technique d'exposé interactif** en justifiant le cours .
- **S'exprimer** avec une intensité , débit et tonalité de la voix adapté ...
- **Soutenir l'attention**, répéter les messages importants
- **Gérer le temps** Cf. conducteur pédagogique
- **Gérer les feed back** : regard, expression visage, attitude,
- **Evaluer en continu** avec des techniques de Q/R...



Intérêts  
apports  
théoriques

Prérequis  
indispensables ?

Animer pour  
faciliter  
l'apprentissage?

Concevoir un  
cours  
théorique

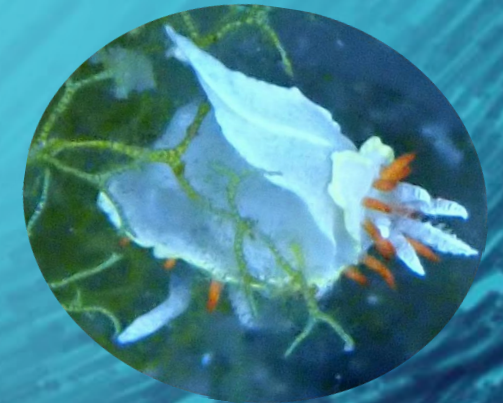
Réaliser un  
cours  
théorique

Evaluer un  
cours  
théorique

## Techniques d'évaluation diverses toujours en lien avec les objectifs et critères d'évaluation

Êtes-vous serez capable de:

- Argumenter les apports théoriques en plongée Bio .
- Citer les prérequis utiles avant de concevoir un cours
- Nommer les 3 activités facilitant l'apprentissage
- Citer 4 savoir-faire pour concevoir un cours
- Nommer 4 actions importantes de la réalisation d'un cours
- Citer les intérêts de l'exposé interactif

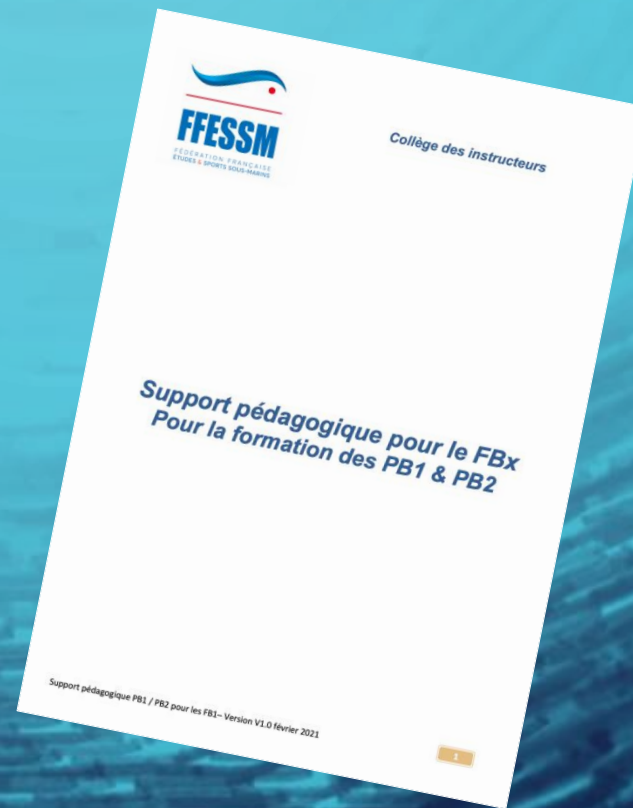
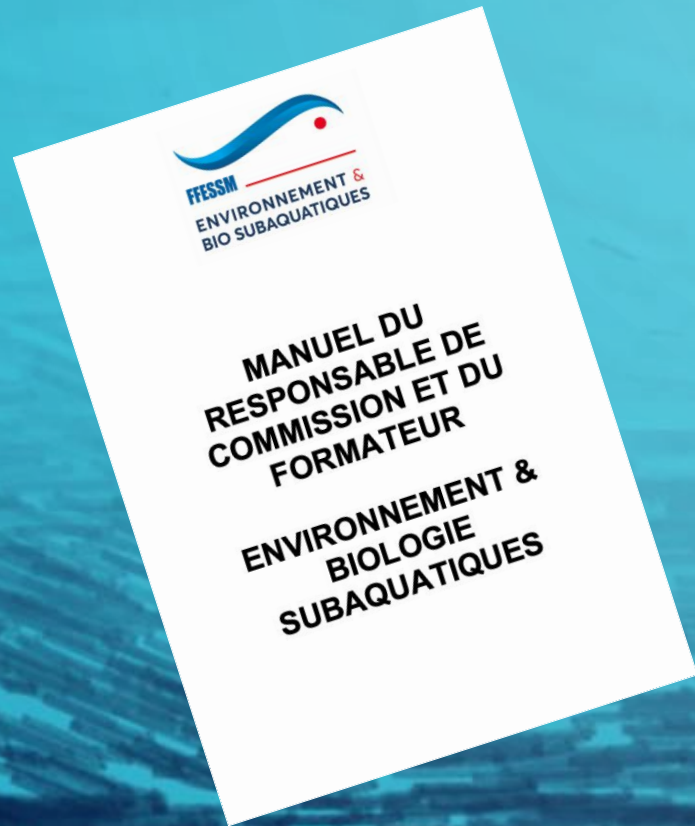


# SOURCES

- DIU Pédagogie - 2012 - Fac Créteil -
- Formation de formateur de secourisme - 2019 - ANIMS



**WIKIPEDIA**  
The Free Encyclopedia





Montesquieu,  
« on ne sait que ce que l'on pratique »

Alain Foret,  
« le plaisir d'enseigner est sans limite »

**Alors amusez vous et enseignez notre passion !**